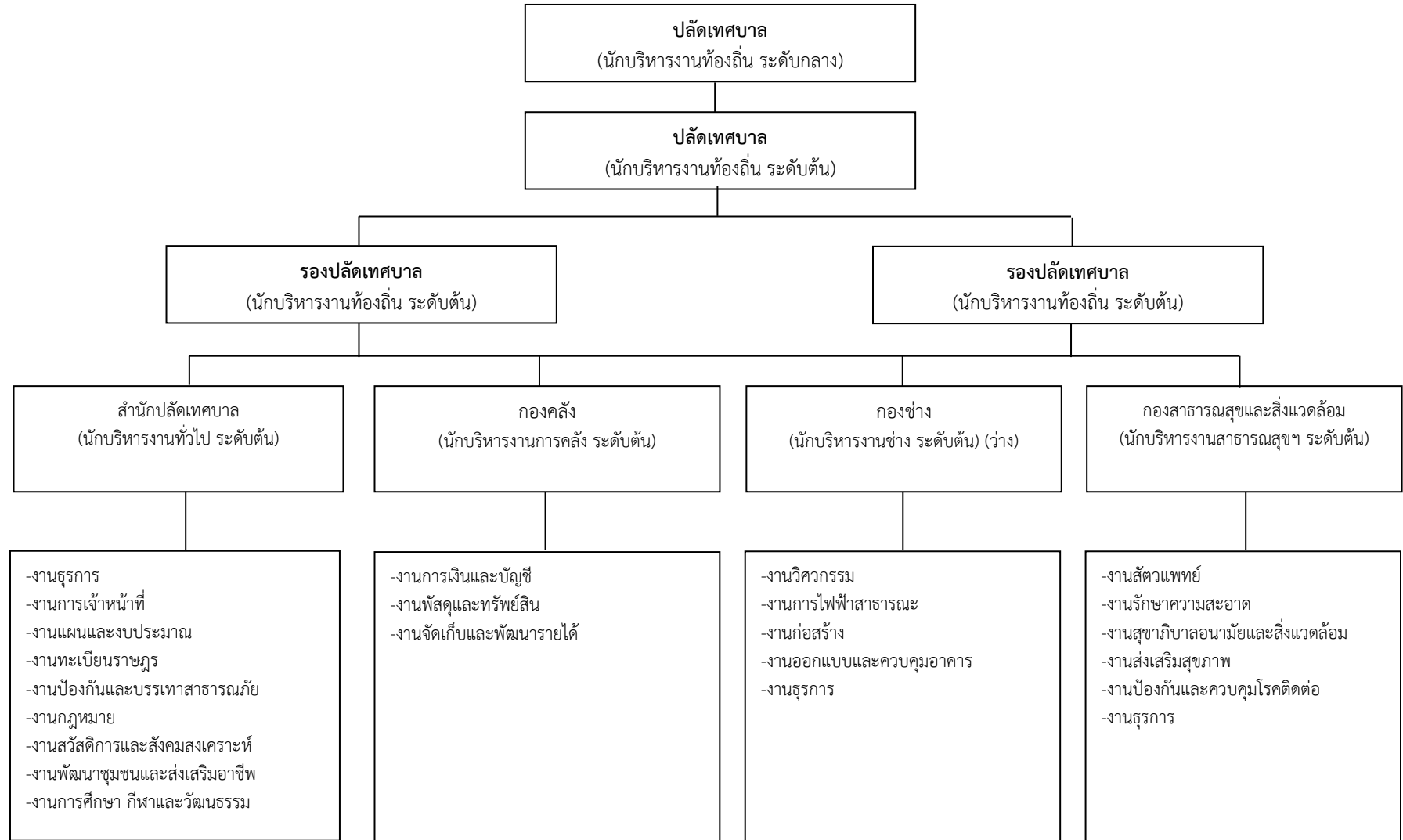
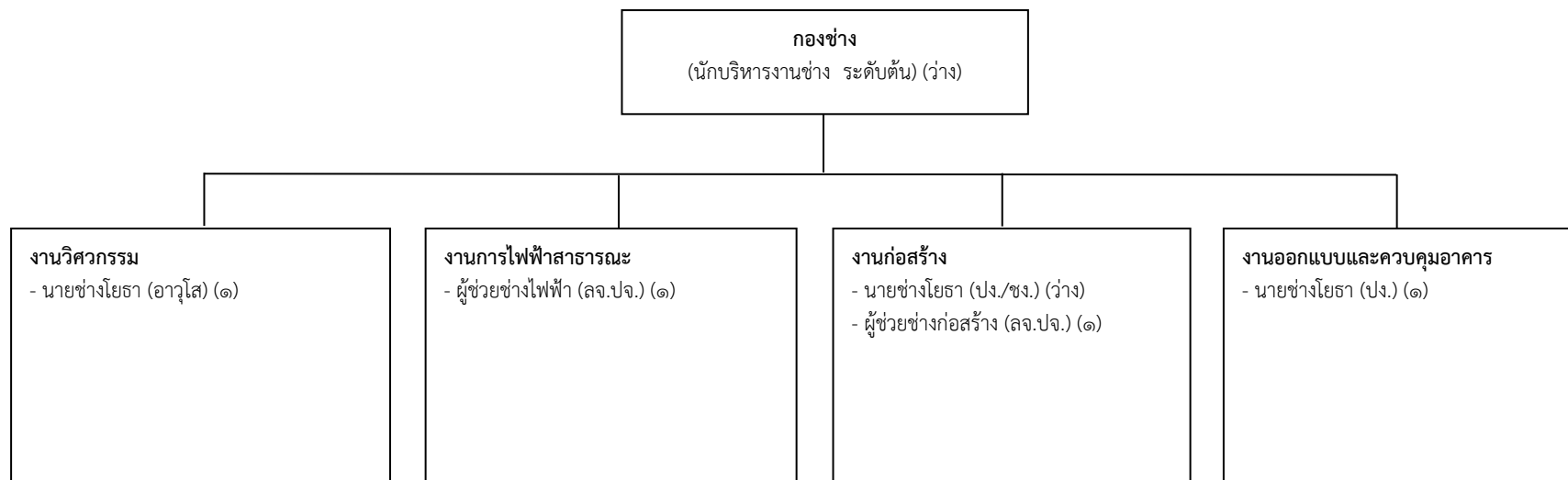


แผนภูมิโครงสร้างการแบ่งส่วนราชการตามแผนอัตรากำลัง ๓ ปี

โครงสร้างส่วนราชการของเทศบาลตำบลวังเหนือ

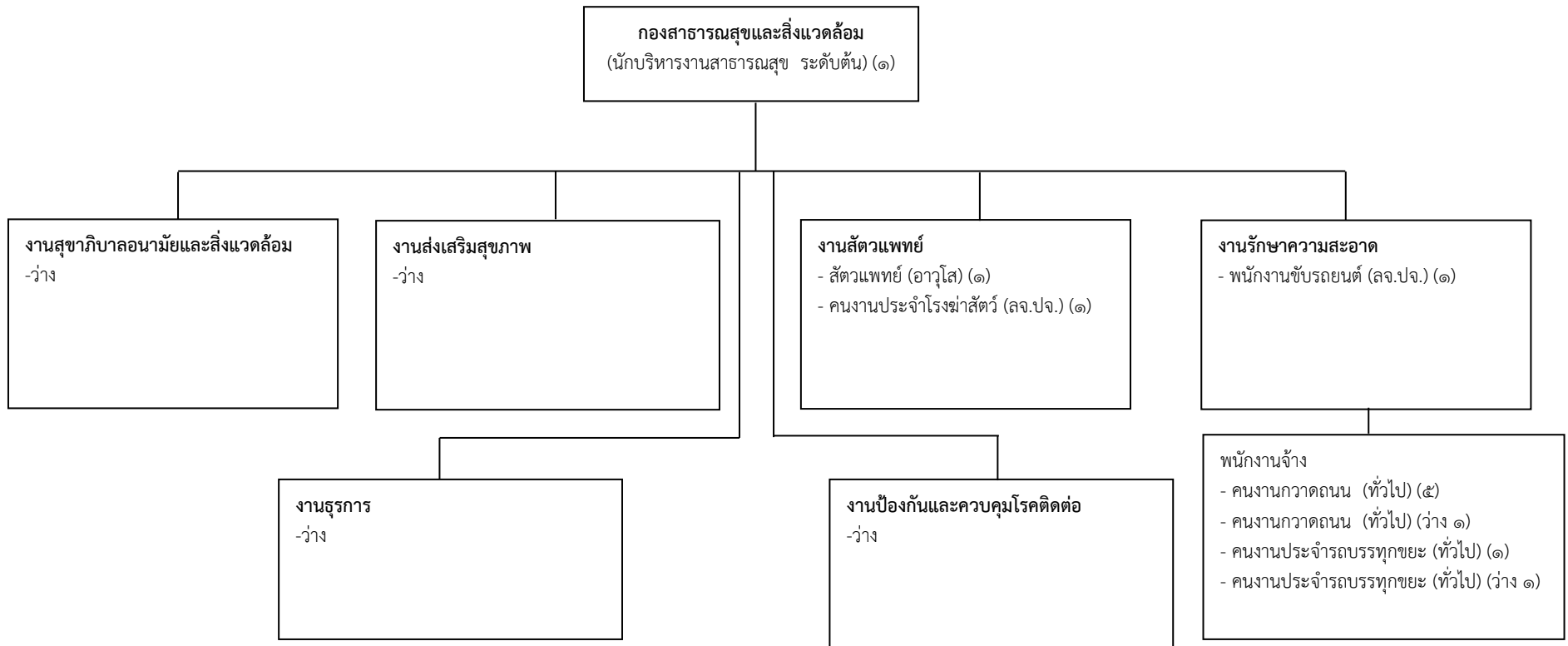


โครงสร้างของกองช่าง



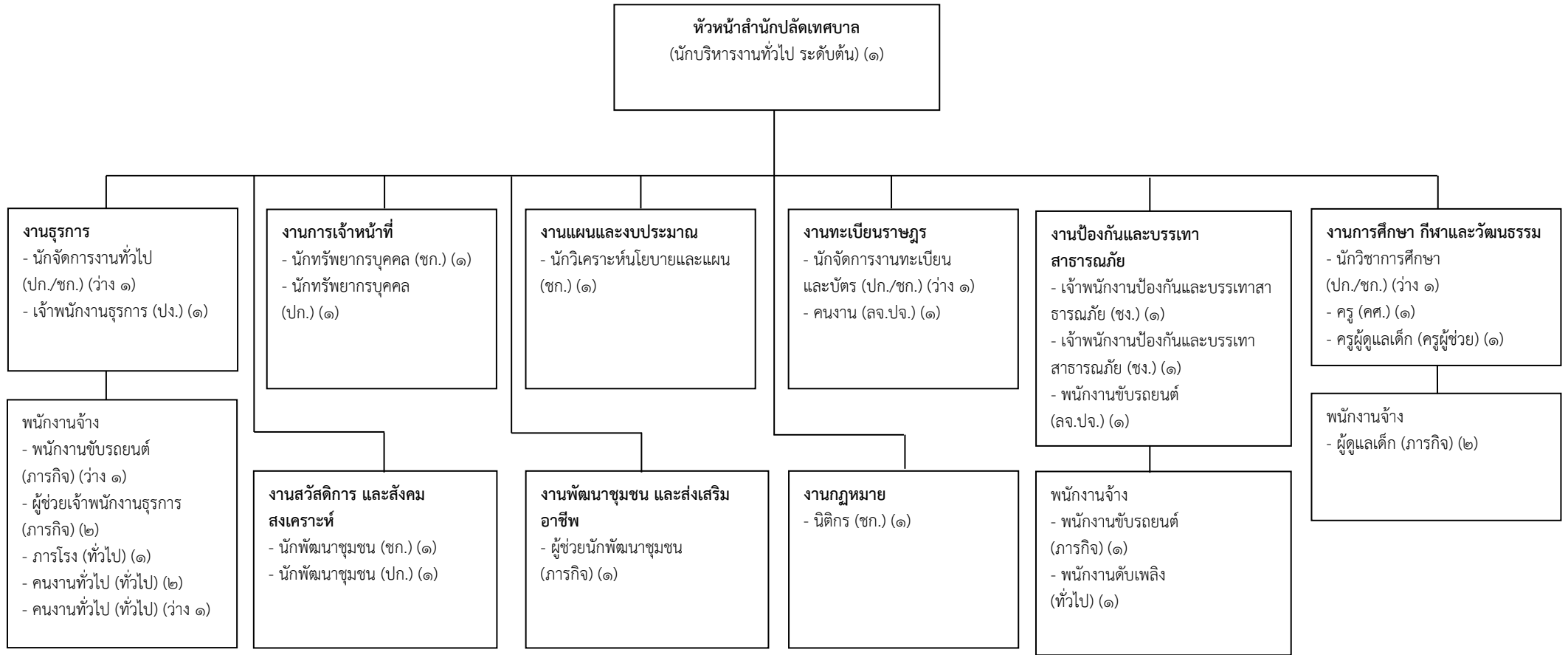
ระดับ	อำนาจการท้องถิ่น			วิชาการ				ทั่วไป			ลูกจ้างประจำ	พนักงานจ้าง		รวม
	ต้น	กลาง	สูง	ปฏิบัติการ	ชำนาญการ	ชำนาญการพิเศษ	เชี่ยวชาญ	ปฏิบัติงาน	ชำนาญงาน	อาวุโส		ภารกิจ	ทั่วไป	
จำนวน	-	-	-	-	-	-	-	๑	-	๑	๒	-	-	๔

โครงสร้างของกองสาธารณสุขและสิ่งแวดล้อม



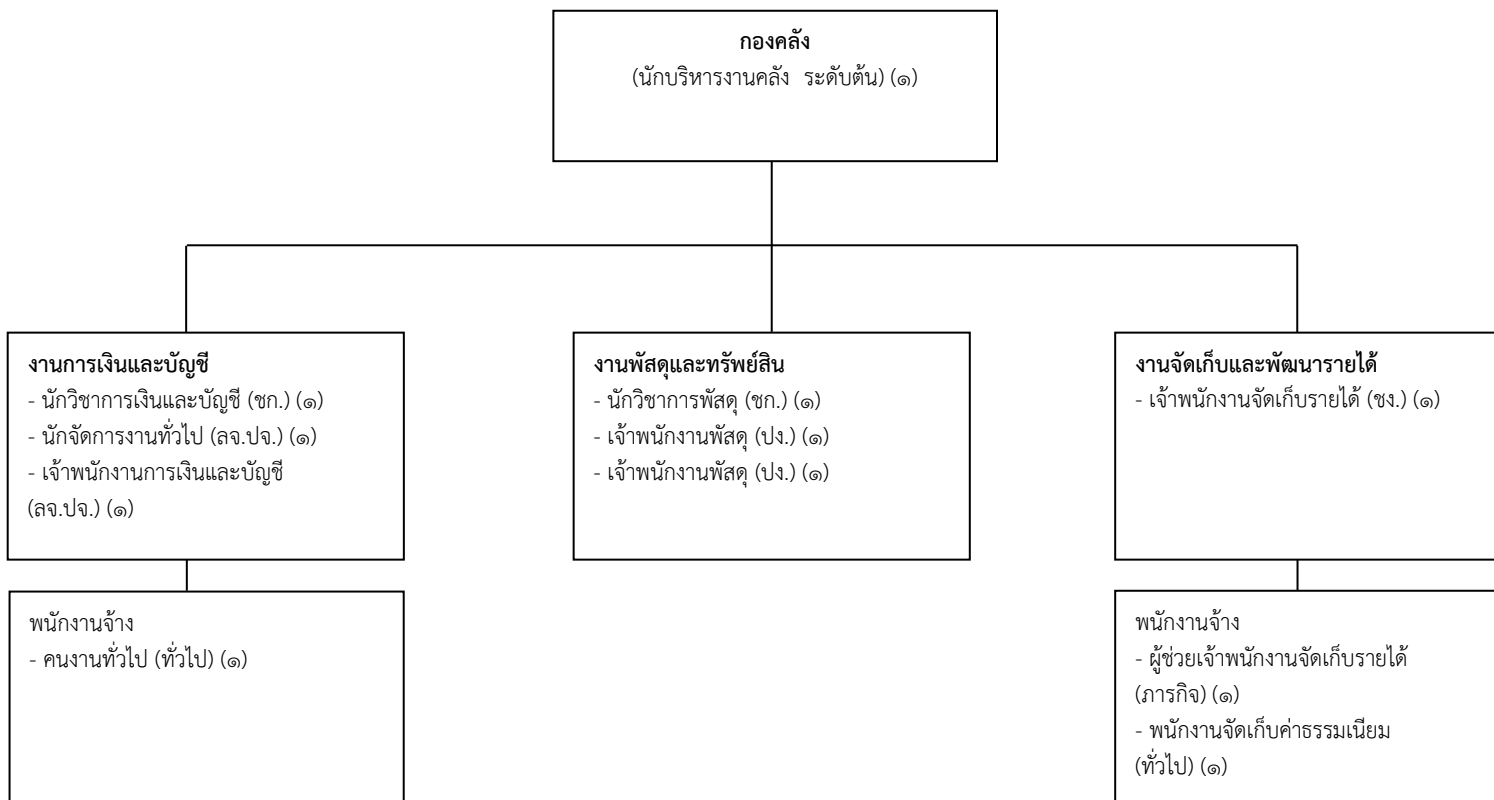
ระดับ	อำนวยการท้องถิ่น			วิชาการ				ทั่วไป			ลูกจ้างประจำ	พนักงานจ้าง		รวม
	ต้น	กลาง	สูง	ปฏิบัติการ	ชำนาญการ	ชำนาญการพิเศษ	เชี่ยวชาญ	ปฏิบัติงาน	ชำนาญงาน	อาวุโส		ภารกิจ	ทั่วไป	
จำนวน	๑	-	-	-	-	-	-	-	-	๑	๒	-	๘	๑๒

โครงสร้างของสำนักปลัดเทศบาล



ระดับ	อำนาจการท้องถิ่น			วิชาการ				ทั่วไป			ครู	ลูกจ้างประจำ	พนักงานจ้าง		รวม
	ต้น	กลาง	สูง	ปฏิบัติการ	ชำนาญการ	ชำนาญการพิเศษ	เชี่ยวชาญ	ปฏิบัติงาน	ชำนาญงาน	อาวุโส			ภารกิจ	ทั่วไป	
จำนวน	๑	-	-	๒	๔	-	-	๑	๒	-	๒	๒	๖	๔	๒๔

โครงสร้างของกองคลัง



ระดับ	อำนาจการท้องถิ่น			วิชาการ				ทั่วไป			ลูกจ้างประจำ	พนักงานจ้าง		รวม
	ต้น	กลาง	สูง	ปฏิบัติการ	ชำนาญการ	ชำนาญการพิเศษ	เชี่ยวชาญ	ปฏิบัติงาน	ชำนาญงาน	อาวุโส		ภารกิจ	ทั่วไป	
จำนวน	๑	-	-	-	๒	-	-	๒	๑	-	๒	๑	๒	๑๑

โครงสร้างตามแผนอัตรากำลัง ปี (๒๕๖๑-๒๕๖๓)

โครงสร้าง ตามแผนอัตรากำลังปัจจุบัน	โครงสร้าง ตามแผนอัตรากำลังใหม่	หมายเหตุ
<p>๑.สำนักปลัด (๐๑)</p> <p>๑) งานธุรการ ๒) งานการเจ้าหน้าที่ ๓) งานทะเบียนราษฎร ๔) งานแผนและงบประมาณ ๕) งานนิติการ ๖) งานป้องกันและบรรเทา สาธารณภัย ๗) งานการศึกษา กีฬาและ วัฒนธรรม ๘) งานสวัสดิการและสังคม สงเคราะห์ ๙) งานพัฒนาชุมชน และ ส่งเสริมอาชีพ</p>	<p>๑.สำนักปลัด (๐๑)</p> <p>๑) งานธุรการ ๒) งานการเจ้าหน้าที่ ๓) งานทะเบียนราษฎร ๔) งานแผนและงบประมาณ ๕) งานนิติการ ๖) งานป้องกันและบรรเทา สาธารณภัย ๗) งานการศึกษา กีฬาและ วัฒนธรรม ๘) งานสวัสดิการและสังคม สงเคราะห์ ๙) งานพัฒนาชุมชน และ ส่งเสริมอาชีพ</p>	<p>สอดคล้องกับ ยุทธศาสตร์ที่ ๑ พัฒนาคมน เพื่อมุ่งสู่การเป็นสังคม คุณภาพ ยุทธศาสตร์ที่ ๓ พัฒนา เศรษฐกิจและท่องเที่ยว ภายใต้ปรัชญาเศรษฐกิจ พอเพียง ยุทธศาสตร์ที่ ๔ สร้างความ ร่วมมือในการรักษาความ สงบความปลอดภัยและ ความมั่นคงของประเทศชาติ ยุทธศาสตร์ที่ ๖ การบริหาร กิจการบ้านเมืองที่ดีด้วย หลักธรรมาภิบาล</p>
<p>๒.กองคลัง (๐๔)</p> <p>๑) งานการเงินและบัญชี ๒) งานพัฒนาและจัดเก็บ รายได้ ๓) งานพัสดุและทรัพย์สิน</p>	<p>๒.กองคลัง (๐๔)</p> <p>๑) งานการเงินและบัญชี ๒) งานพัฒนาและจัดเก็บ รายได้ ๓) งานพัสดุและทรัพย์สิน</p>	<p>ยุทธศาสตร์ที่ ๖ การบริหาร กิจการบ้านเมืองที่ดีด้วย หลักธรรมาภิบาล</p>
<p>๓.กองช่าง (๐๕)</p> <p>๑) งานวิศวกรรม ๒) งานไฟฟ้าสาธารณะ</p>	<p>๓.กองช่าง (๐๕)</p> <p>๑) งานวิศวกรรม ๒) งานไฟฟ้าสาธารณะ ๓) งานก่อสร้าง ๔) งานออกแบบและควบคุมอาคาร</p>	<p>ยุทธศาสตร์ที่ ๒ พัฒนาโครงสร้าง พื้นฐานรองรับการขยายตัว ของเศรษฐกิจภาค เกษตรกรรมและภัยพิบัติ</p>
<p>๔.กองสาธารณสุขและสิ่งแวดล้อม (๐๖)</p> <p>๑) งานสัตวแพทย์ ๒) งานรักษาความสะอาด</p>	<p>๔.กองสาธารณสุขและสิ่งแวดล้อม (๐๖)</p> <p>๑) งานสัตวแพทย์ ๒) งานรักษาความสะอาด ๓) งานสุขาภิบาลอนามัย และสิ่งแวดล้อม ๔) งานส่งเสริมสุขภาพ ๕) งานป้องกันและควบคุมโรคติดต่อ ๖) งานธุรการ</p>	<p>ยุทธศาสตร์ที่ ๑ พัฒนาคมนเพื่อมุ่งสู่การเป็น สังคมคุณภาพ ยุทธศาสตร์ที่ ๕ การอนุรักษ์ ทรัพยากรธรรมชาติและ สิ่งแวดล้อมอย่างยั่งยืน</p>